

北海道を味わう

限定メニュー



New!

ジンギスカンor ラムしゃぶ

北海道の定番ラムを、焼肉かしゃぶしゃぶでお選びください。

2人前 3,980円(税込)



北海刺身御膳

海の幸を色々楽しめます。

2,680円(税込)



ザンギ御膳

北海道の郷土料理であるザンギを楽しむ一品です。

1,680円(税込)



とんかつ御膳

迷ったらこれ。とんかつを豪快にご飯と一緒にかきこんでください。

1,880円(税込)



金目鯛の姿煮御膳

金目鯛の淡白な白身にしっかりと味が染み込みます。白いご飯と最高の相性を生み出します。

2,680円(税込)



天井

タレがご飯にも染み込むことで、箸が止まらないおいしさになります。

1,680円(税込)



カニ雑炊

カニ本来の濃厚な旨みがお飯粒一つひとつに染み込んでいます。

1,680円(税込)

茜

茜特性
ジェラート

<シングルもあるよ>

ジェラートダブル

680円(税込)



和食居酒屋「茜」

営業時間

平日 18:00~22:30 LO 22:00

土日 12:00~15:00 LO 14:30

17:00~22:30 LO 22:00

※エスコナイターの日 23:30 LO 23:00



北海刺身五種盛り合わせ

二、四八〇円



たれかつ丼
そばセット

【サラダ、小鉢、漬物付】
一、八八〇円



天丼
そばセット

【サラダ、小鉢、漬物付】
二、三八〇円



漬け鮪山わさび丼
そばセット

【サラダ、小鉢、漬物付】
二、三八〇円



サーモンといくら丼
そばセット

【サラダ、小鉢、漬物付】
二、三八〇円

※表示価格はすべて税込です

うどん・そば メニュー

～和食居酒屋「茜」～

- かしわ (温) 各1,280円
- たぬき (冷) 各1,280円
- かけ (温) 各750円
- 山わさび (冷) 各1,080円
- 天ぷら (温/冷) 各1,680円
- ざる (冷) 各750円

営業時間

平日営業 18:00～22:30 Lo 22:00
 土日祝日営業 12:00～15:00 Lo 14:30
 17:00～22:30 Lo 22:00
 ※エスコンナイターの日 23:30 Lo 23:00



あかね屋台

らーめん「茜」

あつさり、しっとり、
ええお味。

メニュー

浜の香りが通り過ぎる
やさしい味。



九八〇円

浜塩
ラーメン

なつかしさを感ずる
醤油ベース。



九八〇円

屋台
醤油
ラーメン

札幌と言えば味噌
定番の味。



一〇八〇円

味噌
ラーメン

セットにするなら
これ一択。



四八〇円

ミニ
チャーハン

茜オリジナル
たぬきそば・うどん。



一二八〇円

冷やし
たぬき

おすすめサイドメニュー

小チャンマ

メンマをどんぶり風にアレンジした
ラーメンのお供

580円

とり皮餃子

ラーメンの相棒はやっぱり餃子！

880円

営業時間

平日 18:00~22:30

LO 22:00

土日 12:00~15:00

LO 14:30

17:00~22:30

LO 22:00

※エスコンナイターの日

23:30

LO 23:00

茜のおすすめ



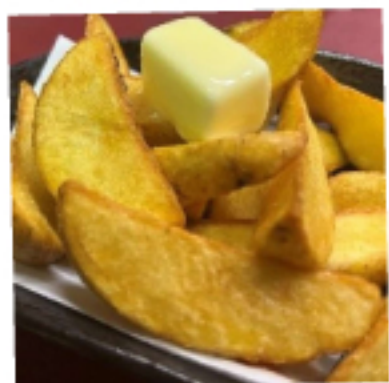
道産ポテトの
富良野チーズ焼き
980円(税込)



サーモンの
カルパッチョ

人気!

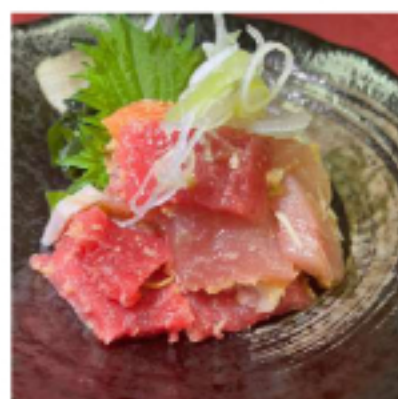
1,280円
(税込)



富良野産バターの
皮付ポテトフライ
680円(税込)



茜のざんぎ
780円(税込)



鯖山わさび和え
980円(税込)



枝豆

480円(税込)



おにぎり
(鮭・梅・山わさび)

各280円(税込)



山わさび冷奴

680円(税込)